

# KRITISCHE AN- UND ABFLUGBEREICHE RAMSTEIN AIRBASE

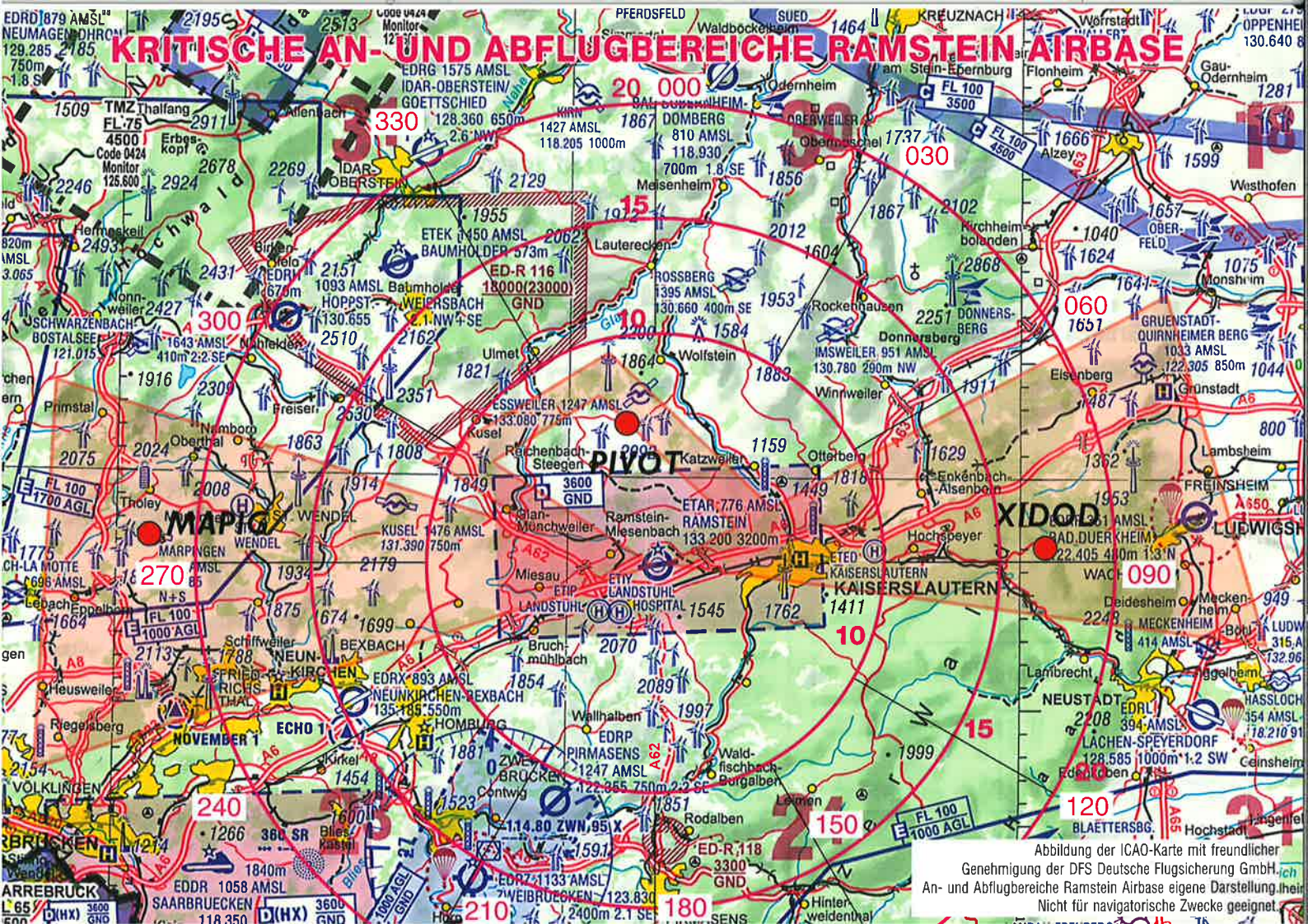


Abbildung der ICAO-Karte mit freundlicher Genehmigung der DFS Deutsche Flugsicherung GmbH.  
An- und Abflugbereiche Ramstein Airbase eigene Darstellung.  
Nicht für navigatorische Zwecke geeignet.

# Richtiges Verhalten in der Umgebung von Ramstein



## ➤ An- u. Abflugbereiche

westlich und östlich zügig durchqueren

➤ auf **militärischen Flugverkehr** achten

➤ Anflugpunkte **XIDOD** und **MAPIG**  
beachten

➤ **Platzrundenverkehr** nördlich der CTR  
in 1000 ft AGL - 5000 ft MSL zu **PIVOT** meiden

➤ In der Nähe von Ramstein **Funkkontakt aufnehmen** mit

**GCA** ~~124,275 MHz~~ **124,280 MHz**

oder Tower ~~133,200 MHz~~ **133,205 MHz**

➤ **Position (Richtung/Radial, Entfernung)**  
und **Höhe** melden

➤ **Transponder** einschalten, wenn vorhanden  
**Mode A 7000 + ALT**

## Meldung bei Ramstein GCA

### Beispiel:

✂ „Ramstein GCA, Glider D-7685.“

✎ „Glider D-7685, Ramstein GCA.“

✂ „Ramstein GCA, D-7685, for your information: position 15 miles north-east, Radial 050, 4.500 ft, cruising south-bound.“

✎ „Glider D-7685, Ramstein GCA, roger, thank you for your information, report when leaving.“

.....

✂ „Ramstein GCA, Glider D-7685, position 15 miles south-east, Radial 110, 4.000 ft, leaving south-bound.“